

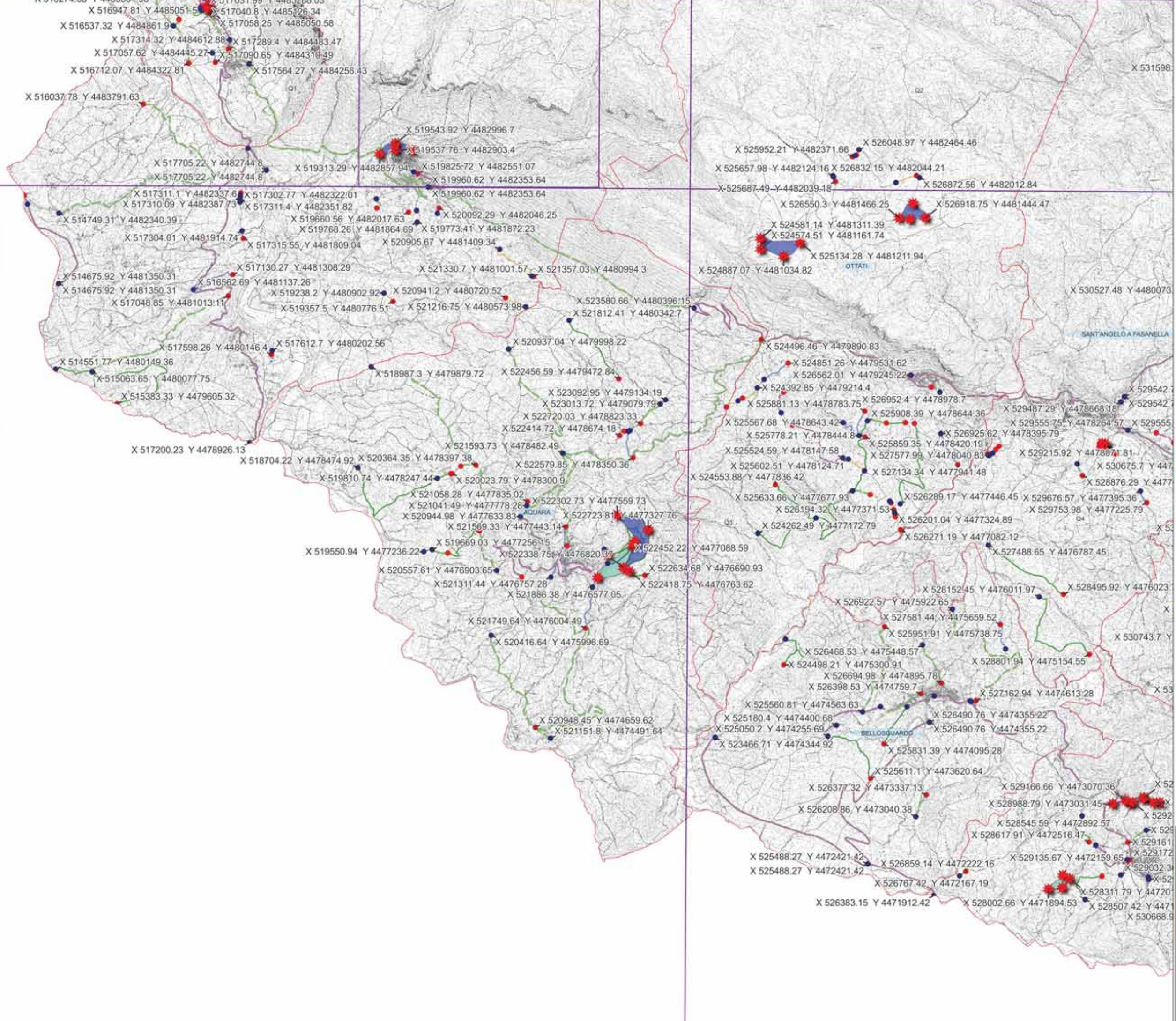
Comunità Montana Albuni

POR Campania FESR 2014-2020 - Asse II - Obiettivo Specifico 5.1 Azione 5.1.3

Accordo di collaborazione ex art. 13 della legge 241/90 tra la Regione Campania - Direzione Generale per le Politiche agricole, silvicole e forestali e l'ente Delegato Comunità Montana Albuni



AREA FORESTE	
Responsabile: DOTT. Serafino Pugliese RUP: DOTT. Serafino Pugliese Progettista (Dott. Ing. Giovanni Giammarini)	Il Presidente: GASPARO SALAMONE C.A. FORESTIERE ASSOCIATO ALBUNI DOTT. SERAFINO PUGLIESE
Interventi di prevenzione e riduzione dei rischi connessi ai cambiamenti climatici negli ecosistemi forestali della Comunità Montana Albuni CUP: J88C300000006 Progetto Esecutivo	
ELAB. N. 5/7	5/7 - Coordinate punti vertice - scala 1:25.000_Q3
Data: Agosto 2023	Versione N.2
	FRMAA



- Quadro unione 1:25.000
- Comuni CM Albuni
- Punti vertici aree EPSG 32633 WGS 84 UTM zone 33N
- Punti vertici inizio EPSG 32633 WGS 84 UTM zone 33N
- Punti vertici fine EPSG 32633 WGS 84 UTM zone 33N
- Interventi areali**
- Decespugliamento area boscata
- Interventi vari di pulizia spazi aperti
- Messa a dimora di alberi
- Spalcatura
- Interventi lineari**
- Calcestruzzi non strutturali
- Decespugliamento di scarpate stradali e fluviali
- Realizzazione palizzata
- Ripristino funzionalità valloni
- Ripulitura di cunette in terra e/o in c.l.s.
- Scavo a sezione aperta
- Tagliacque su piste forestali
- Manutenzione straordinaria viabilità di servizio AIB - Spartifuoco

